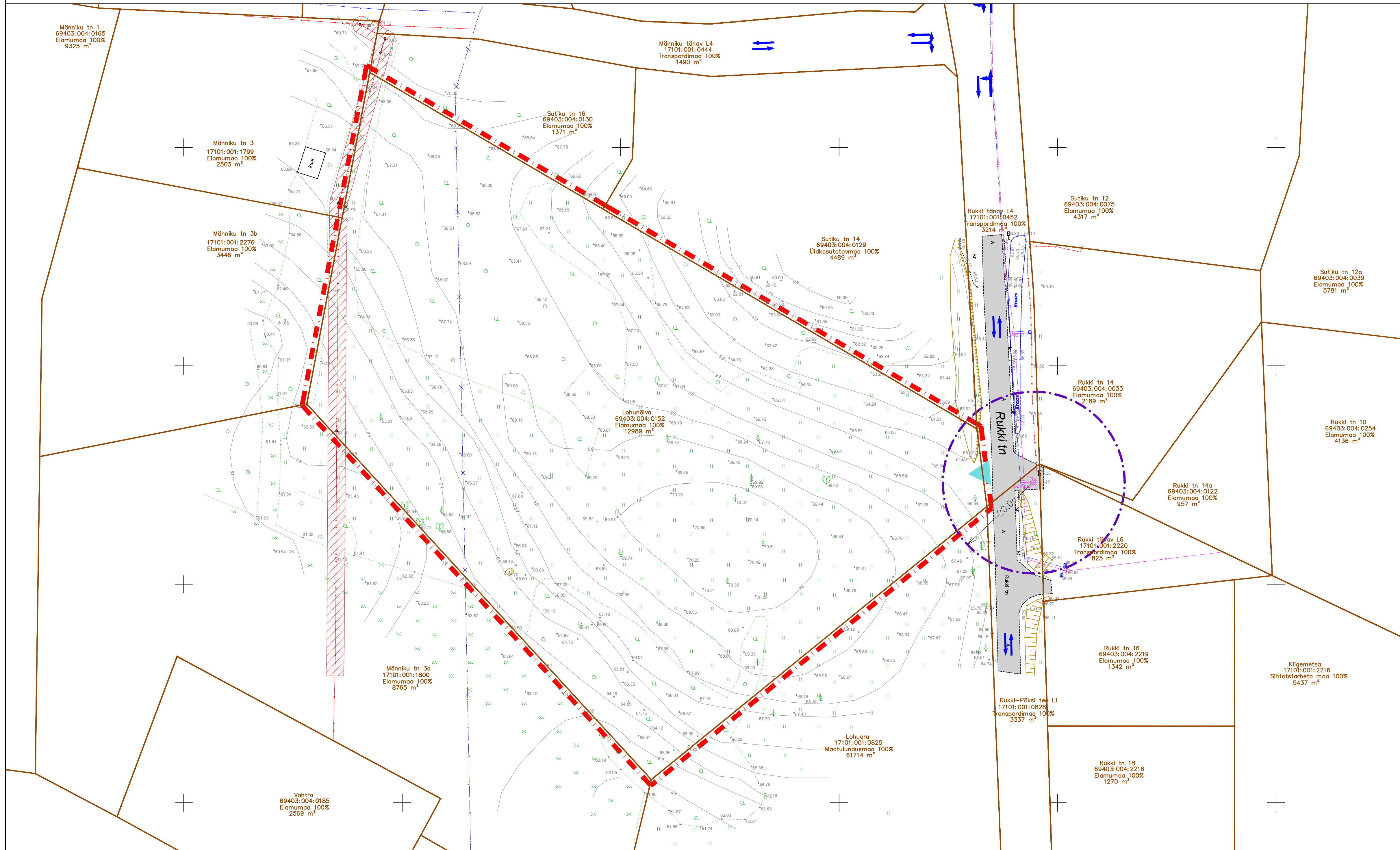
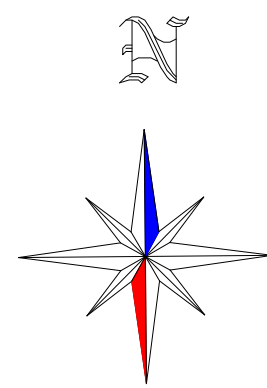


Käärdi alevikus Lohunõlva kinnistu detailplaneering

OLEMASOLEV OLUKORD

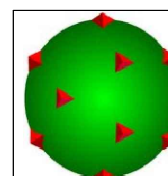


TINGMÄRGID

	DETAILPLANEERINGUALA PIIR
	OLEMASOLEVA KÄTASTRIÜKSUSE PIIR
	OLEMASOLEVA REOVEEPUMPLA KUJA 20 m
	OLEMASOLEV MADALPINGE ELEKTRIÕHULIIN
	OLEMASOLEV MADALPINGE ELEKTRIKAABEL
	OLEMASOLEV VEETORU
	KASUTUSEST VÄLJAS OLEV VEETORU
	OLEMASOLEV ISEVOOLNE KANALISATSIOONITORU
	OLEMASOLEVA MADALPINGE ELEKTRIÕHULIINI KAITSEVÕÖND 2+2 m
	OLEMASOLEV ASFALKATTEGA SÕIDUTE
	OLEMASOLEV KÕRGHALJASTUS/ PUU, VÕSA
	OLEMASOLEVAD SÕIDUSUUNAD
	OLEMASOLEV JUURDEPÄÄS KRUNDILE
	OLEMASOLEV REOVEEPUMPLA
	OLEMASOLEV ELEKTRILIITUMISKILP

MÄRKUSED:

1. Geodeetiline alusplaan mõõtkavas 1:500 on koostatud KG-Büroo OÜ (EEG000197) poolt 03.12.2024. a, töö nr 1308-24GEO. Koordinaadid L-Est '97 süsteemis, kõrgused EH2000 süsteemis.



TERAV KERA OÜ
Reg. nr. 11319822
Sarapuu 2, 50705 Tartu
e-post: teravkera@gmail.com
www.teravkera.ee

Projekti juht, maastikuarhitekt
Jane Asper

Planeeringu koostamisest huvitatud isik
Kreston Ehitus OÜ

Töö nimetus
Käärdi alevikus Lohunõlva kinnistu detailplaneering

Joonise nimetus
OLEMASOLEV OLUKORD

Kuupäev aug. 2025	Joonis 3	Jooniseid 5	Mööd 1:500	Töö nr DP-01-25
----------------------	-------------	----------------	---------------	--------------------